

DE ALYSSA LE CLERE - DEPUIS 2022

MON **PORTFOLIO**

ÉDITION - DESIGN GRAPHIQUE - 3D



# PETITE INTRODUCTION

Je m'appelle Alyssa Le Clère, et j'étudie actuellement le graphisme multimédia à l'AGR - l'École de l'Image, à Rennes.

Je recherche un stage de deux mois (13 avril au 5 juin), ainsi qu'une alternance pour la rentrée prochaine.

Dans mon travail, j'accorde de l'importance à la cohérence : trouver un équilibre entre l'idée, la forme et l'usage.

J'aime penser des projets clairs, lisibles, et accessibles, où chaque choix a un sens.

Ce portfolio rassemble une sélection de réalisations qui reflètent ma manière d'aborder la création graphique aujourd'hui.



# ALYSSA LE CLERE

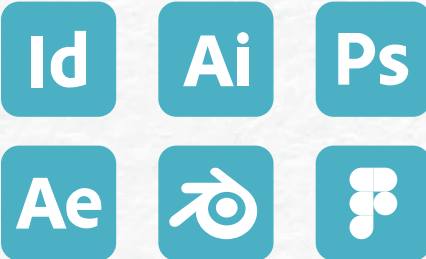
## CONTACT

06 38 37 15 35  
alyssalc09@gmail.com  
Elven (56) - Rennes (35)  
Permis B, véhiculée

## LANGUES

**Français**  
(Score Voltaire : 728 )  
**Anglais**  
(Niveau B1)  
**Espagnol**  
(Niveau B1)

## COMPÉTENCES NUMÉRIQUES



## FORMATIONS

**2023-2025** (en cours)  
Bachelor Graphisme Multimédia  
AGR, l'École de l'Image, Rennes  
  
**2021-2023**  
Baccalauréat général (mention très bien)  
Lycée Saint-Paul, Vannes  
Spécialités : Mathématiques, Physique-Chimie,  
Numérique et Sciences de l'Informatique

## EXPÉRIENCES DE STAGES

**2020**  
Stage d'observation de 3<sup>ème</sup> (1 semaine)  
Domicile Fixe (architecte d'intérieur), Vannes  
  
**2022**  
Journée d'immersion  
Les Arbres Fruitiers, Vannes  
  
**2025**  
Stage d'observation de 2<sup>ème</sup> année (5 semaines)  
Zebratex (imprimerie), Ploërmel

## EXPÉRIENCES PROFESSIONNELLES

**Étés 2022-2023-2024-2025** (CDD)  
Employée commerciale  
Intermarché, Elven





# LE SOMMAIRE

Ce portfolio se construit comme un parcours en trois temps.

## CONSTRUIRE

Identité visuelle, édition, packaging

## Composer

Photographie, 3D

## animer

Motion design, web



# CONSTRUIRE

Poser les bases d'un univers, imaginer les formes  
et définir l'identité. Chaque projet commence  
par la réflexion et la création d'un concept solide.

MOTIF..... p.1

NESTLÉ DESSERT .....p.2

HEBDO .....p.3

VIVANT.....p.4

BOMALT.....p.5



# MOTIF

GRAPHIQUE



CONTEXTE

Création d'un motif autour d'un univers enfantin et ludique.

LOGICIEL UTILISÉ



J'ai mêlé des éléments illustratifs reconnaissables (girafe, ours, dinosaure...) à des formes plus abstraites, qui structurent la composition et guident le regard.

Les couleurs sont vives et contrastées, afin d'évoquer l'émerveillement et la spontanéité propres au monde de l'enfance.

L'ensemble crée une atmosphère joyeuse et équilibrée.



EDITION LIMITEE **NESTLÉ**  
**DESSERT**

CONTEXTE

Création d'un packaging en édition limitée pour la sortie hivernale 2025, en restant fidèle à l'identité de Nestlé Dessert.

LOGICIELS UTILISÉS

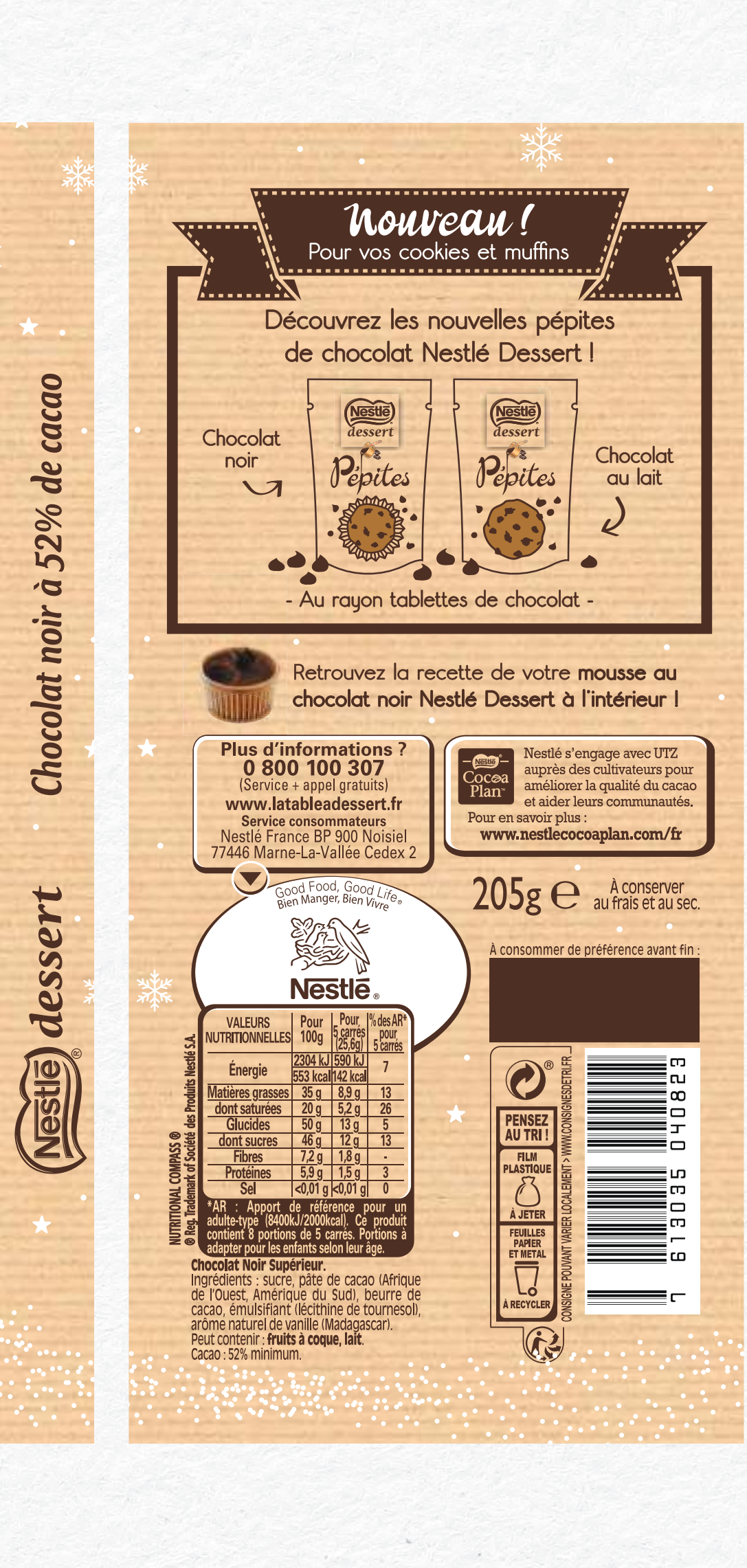


Plutôt que d'utiliser des symboles traditionnels de Noël, j'ai choisi de représenter l'esprit des fêtes à travers la gourmandise du chocolat chaud.

Cette image réconfortante évoque directement la texture fondante du produit, tout en installant une atmosphère douce et familière.

J'ai conservé le kraft emblématique de la marque pour préserver son identité, en y associant des touches graphiques sobres et modernes.

- + Le jury Nestlé a classé ce projet dans le top 3.
- + Photos p.6





EN ÉDITION - POUR UN PROJET D'ÉCOLE

# JOURNAL HEBDO

## CONTEXTE

Création d'un journal hebdomadaire racontant des anecdotes personnelles.

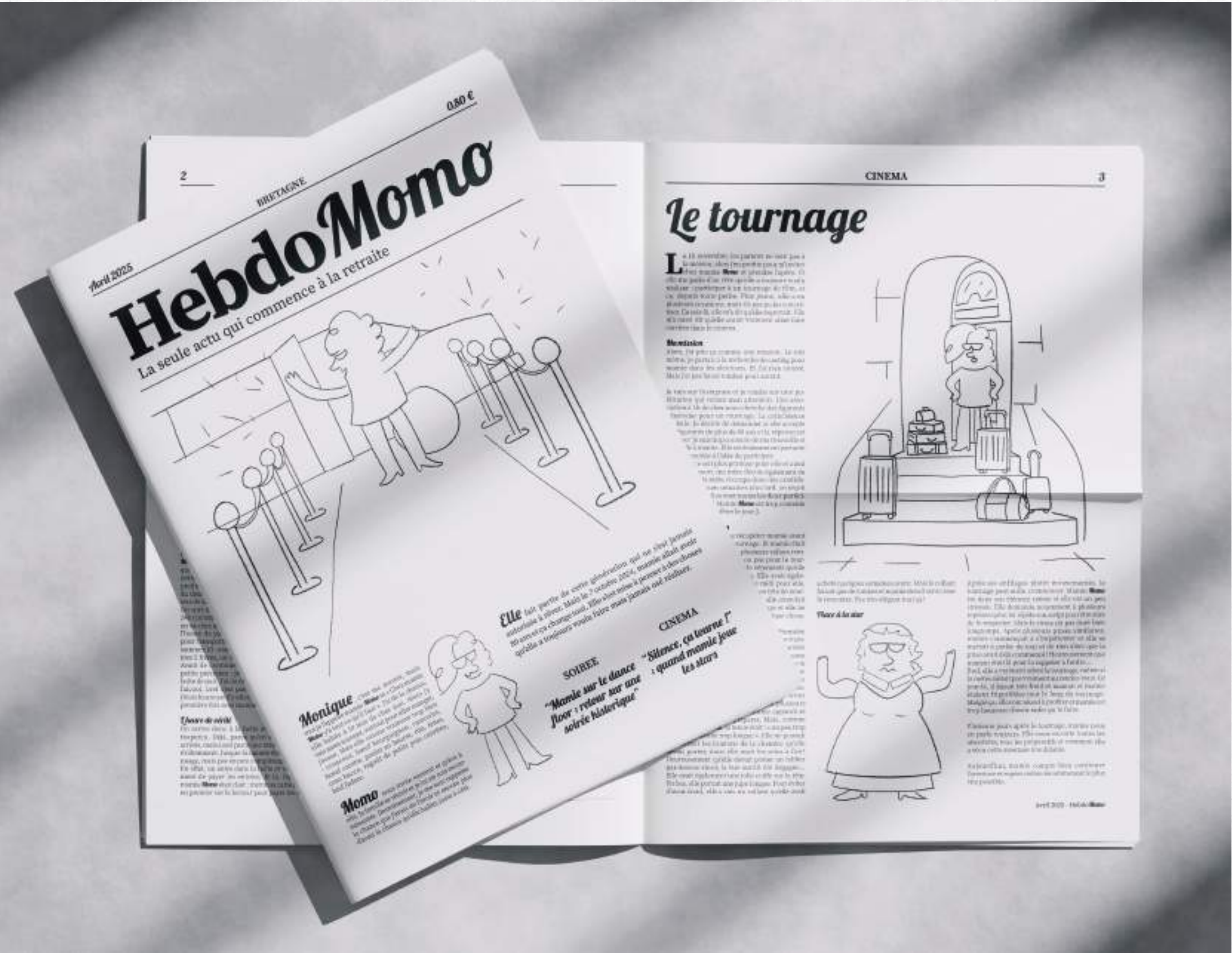
## LOGICIELS UTILISÉS



J'ai choisi de raconter les aventures de ma grand-mère, qui à 80 ans, a décidé de se lancer dans de nouvelles expériences.

Le ton reste léger et humoristique pour créer une complicité immédiate avec le lecteur.

Graphiquement, la mise en page reprend les codes du journal papier : noir et blanc, structure rigoureuse et hiérarchie typographique claire.





# MAGAZINE VIVANT

## CONTEXTE

Création de la couverture du premier numéro du magazine VIVANT, média engagé autour de questions sociales et environnementales.

## LOGICIEL UTILISÉ



J'ai traité le thème de l'urbanisation et de son impact sur l'agriculture.

L'illustration utilise des couleurs douces et des contours visibles pour conserver une présence humaine.

La composition reste simple, pour faire passer le message clairement et soutenir l'identité sincère et engagée du magazine.

+ Animation p.11







# L'IDENTITÉ BOMALT

CONTEXTE

Création de l'identité visuelle pour BOMALT, une micro-brasserie artisanale au ton simple et affirmé.

LOGICIELS UTILISÉS



Le logo en minuscules, ponctué d'un point, installe un ton franc et sans détour. La typographie, légèrement anguleuse, apporte du rythme tout en restant lisible. Elle donne une impression de solidité, en lien avec le côté artisanal et urbain de la marque.

La palette s'articule autour de trois couleurs permettant de créer une base sobre et reconnaissable.

Chaque style de bière s'accompagne ensuite d'une couleur secondaire et d'un nom propre, pour marquer sa personnalité tout en gardant une cohérence d'ensemble.





# Composer

Agencer les éléments, jouer avec la lumière,  
la matière et l'espace pour donner vie  
à des images fortes et cohérentes.

NESLTÉ .....	p.6
KNOLLING .....	p.7
PHARE .....	p.8
MEMPHIS .....	p.9



EN PACKAGING - POUR UN PROJET PRO

# EDITION LIMITÉE **NESTLÉ** **DESSERT**

## CONTEXTE

Réalisation d'une série de photographies autour du packaging hivernal de Nestlé Dessert.

## LOGICIELS UTILISÉS



J'ai souhaité recréer une atmosphère chaleureuse, inspirée des moments simples.

Les matières sont naturelles (bois usé, plaid, farine...) pour évoquer la douceur du quotidien.

Certaines images mettent en scène la préparation, d'autres le moment du partage. L'ensemble compose une ambiance à la fois gourmande et apaisante, fidèle à l'univers authentique de la marque.









# LE PHARE

## CONTEXTE

Modélisation 3D d'un phare en environnement maritime.

## LOGICIEL UTILISÉ



J'ai imaginé un phare posé sur l'eau, en travaillant des volumes plus complexes qu'un modèle classique.

Ce choix m'a permis d'explorer les textures (béton, métal, eau) ainsi que les reflets et l'atmosphère lumineuse.

Le rendu cherche à installer une ambiance calme et contemplative.





## INSPIRATIONS **MEMPHIS**

### CONTEXTE

Composition 3D inspirée du mouvement Memphis.

### LOGICIEL UTILISÉ



J'ai modélisé le fauteuil Bel Air, pièce emblématique du collectif.

Il est placé au centre d'une mise en scène minimaliste mais dynamique, construite à partir de formes simples et de couleurs contrastées.

La composition met en valeur l'esprit ludique et décalé propre au mouvement.







Transformer l'immobile en mouvement,  
raconter une histoire à travers le temps  
et l'interaction pour capter l'attention et l'émotion.

BOMALT.....	p.10
VIVANT.....	p.11



# L'IDENTITÉ BOMALT

## CONTEXTE

Conception du site vitrine pour BOMALT, pensé comme une continuité naturelle de l'identité.

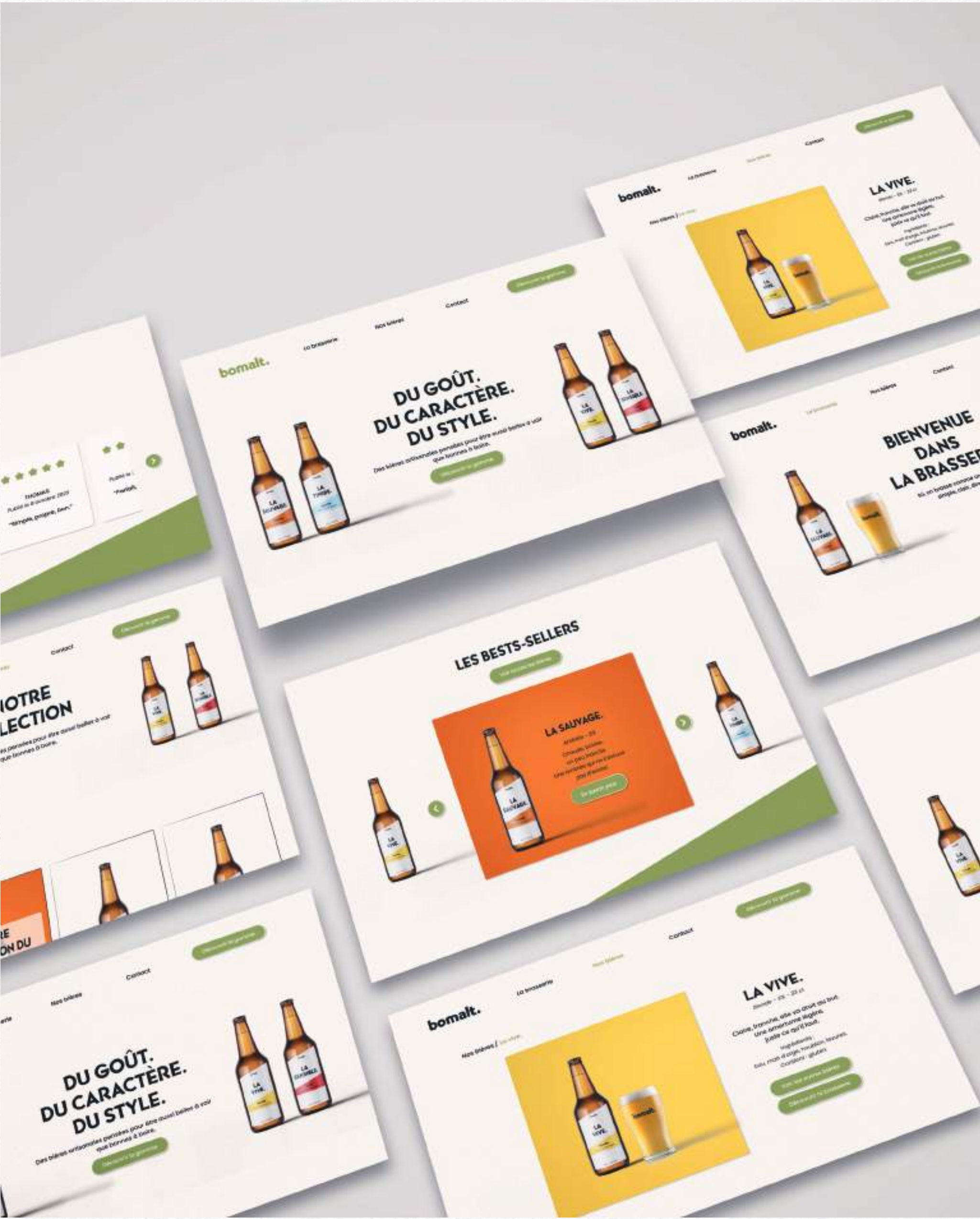
## LOGICIEL UTILISÉ



La mise en page est volontairement épurée, avec de grands espaces blancs pour laisser respirer le contenu.

Le ton reste direct, presque parlé, pour garder la proximité avec le lecteur.

L'idée était de créer un site honnête et efficace, qui met en avant la marque sans artifices.





## LANCEMENT **VIVANT**

### CONTEXTE

Réalisation d'un motion design annonçant la sortie du magazine VIVANT.

### LOGICIEL UTILISÉ

Ae

L'animation s'ouvre sur un champ apaisé, traversé par un tracteur en pleine moisson.

Soudain, une ville tombe du ciel : les bâtiments s'abattent, prennent vie, et recouvrent peu à peu la terre.

Ce contraste brutal entre nature et béton vient souligner la tension au cœur du sujet. Une mise en scène épurée, presque symbolique, pour laisser le message respirer.

+ **lien pour voir le motion s'animer :**  
<https://youtube.com/shorts/pS6ChYfc-eE?feature=share>

