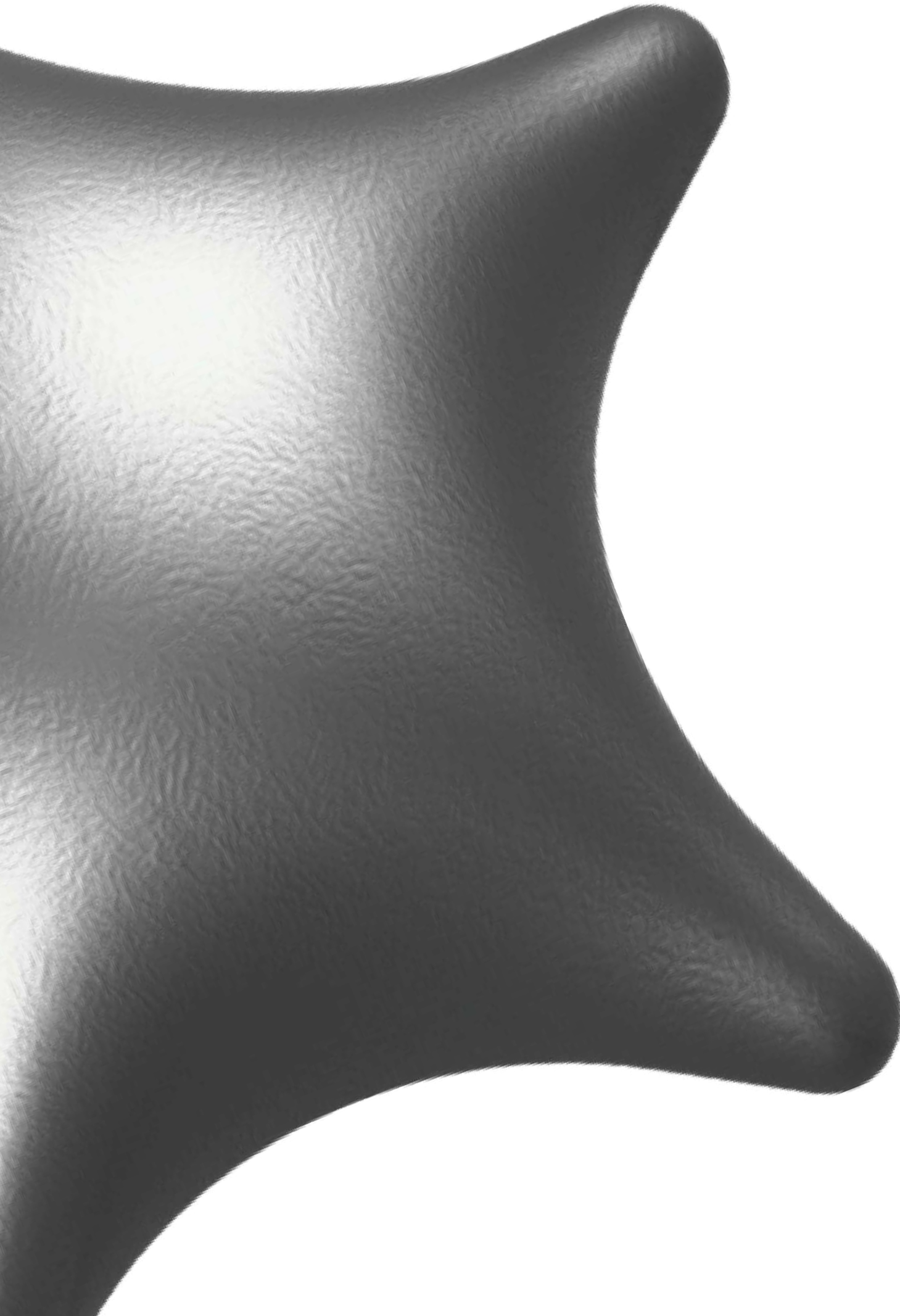
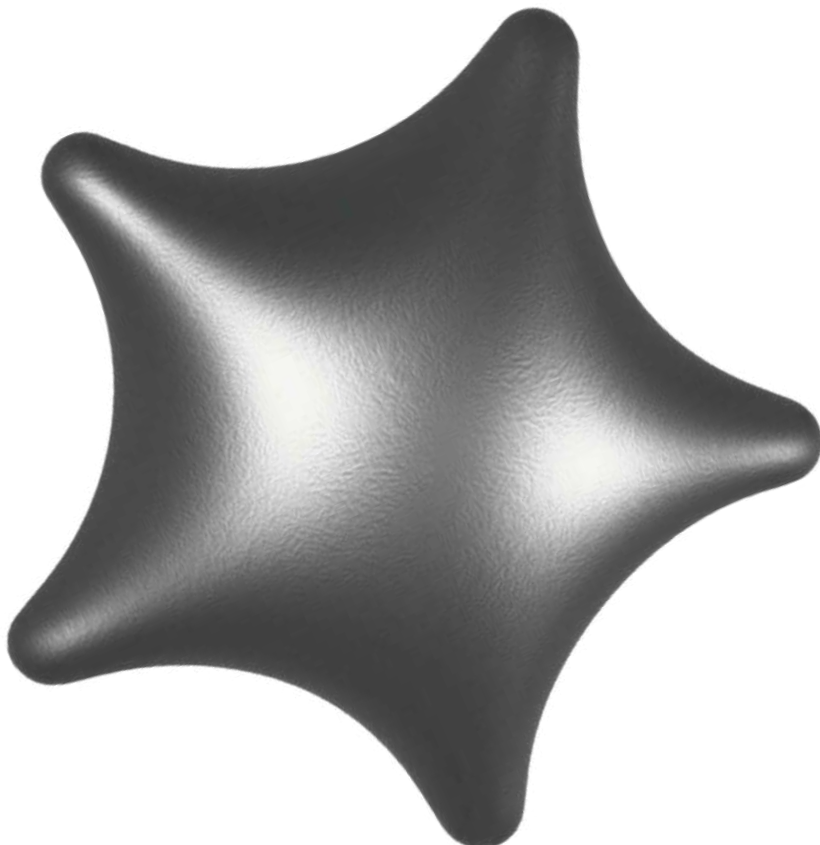
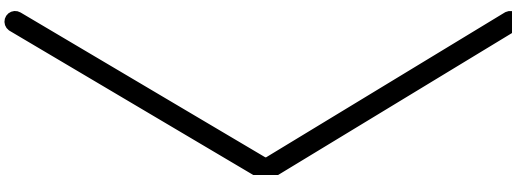
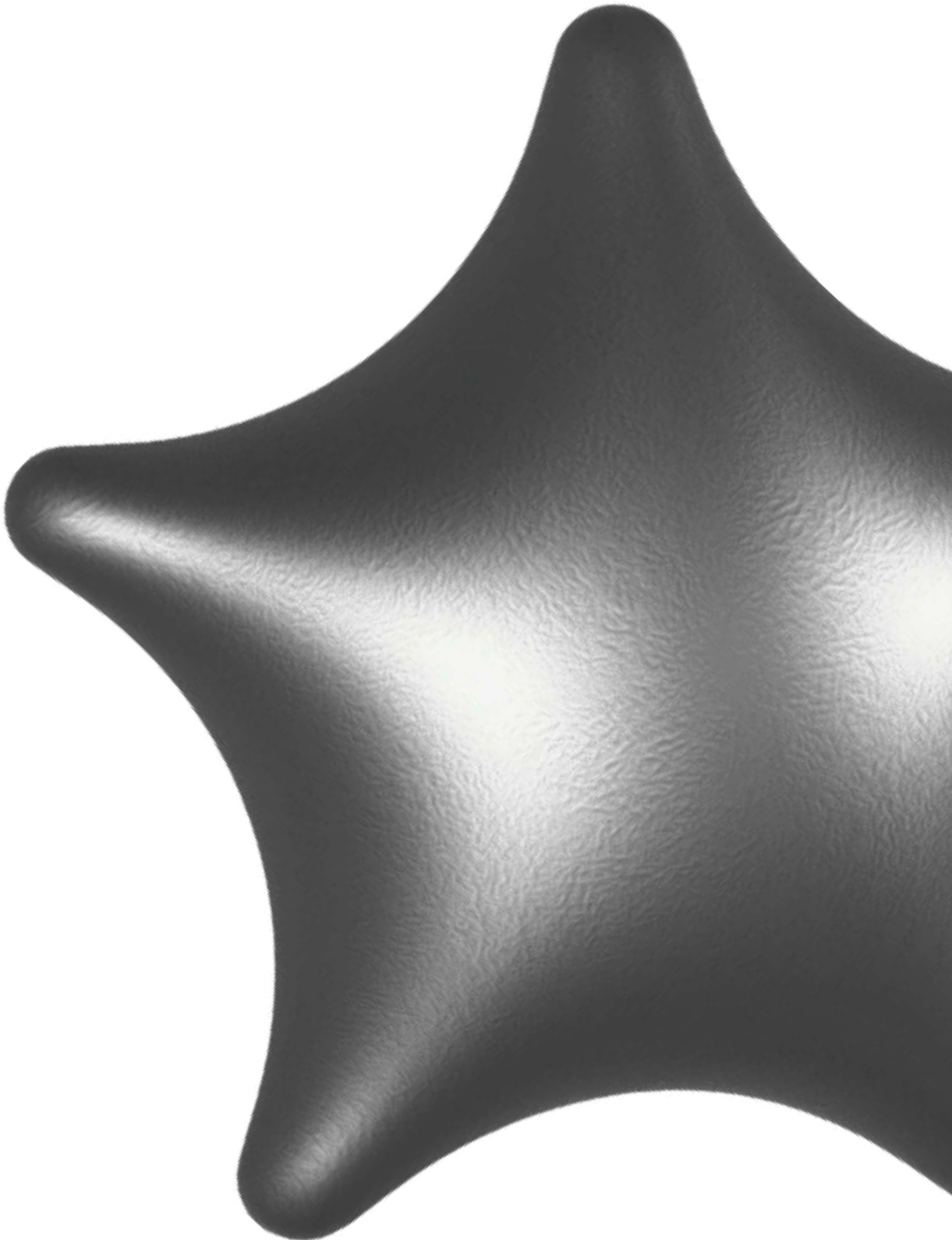


hugo.tannou@agr.fr / 07.85.03.67.55  
@xipe.star



*Portfolia*  
TANNOU Hugo



# Bienvenue

chez moi ;)

Bonjour !

Je m'appelle Hugo (XIPELI), étudiant en graphisme multimédia à l'AGR, et surtout créateur d'univers visuels. Je construis des images, des ambiances, des personnages et des récits qui cherchent à capter le regard avant même d'être compris. Mon travail navigue entre illustration, motion design, design graphique, édition et objet, avec une obsession commune : raconter quelque chose de sensible, parfois dérangent, souvent esthétique, toujours intentionnel. J'aime quand une image attire pour sa beauté... puis retient pour ce qu'elle raconte.

Ce portfolio ne montre pas seulement ce que je sais faire, mais comment je pense, comment je compose, et comment je transforme une idée en univers visuel cohérent.

## I. Univers illustrés & narration visuelle

1. Magazine Vivant
2. La Nuit
3. Festival Le Baud
4. Stockholm

## II. Mouvement, rythme & narration animée

1. Character-Design
2. Exodus
3. Mercredi Addams

## III. Identités graphiques

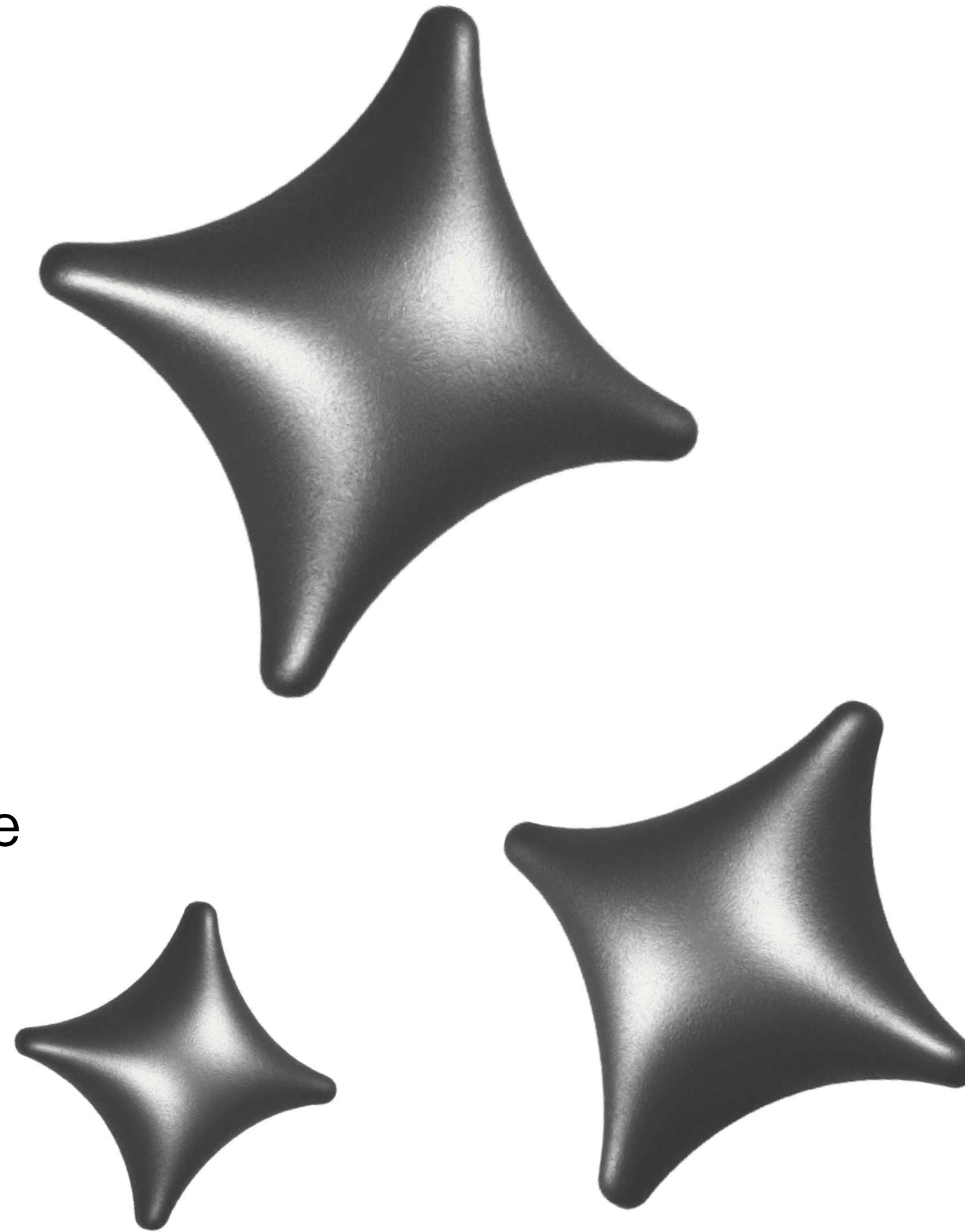
1. Bomalt
2. Food Guardians
3. Podcast L'ombre & la lumière

## IV. Edition & Packaging

1. Dataviz
2. Affiche typographique
3. Affiche "Motomami"
4. Packaging Thé Vert



*1. Univers illustrés*  
& narration visuelle

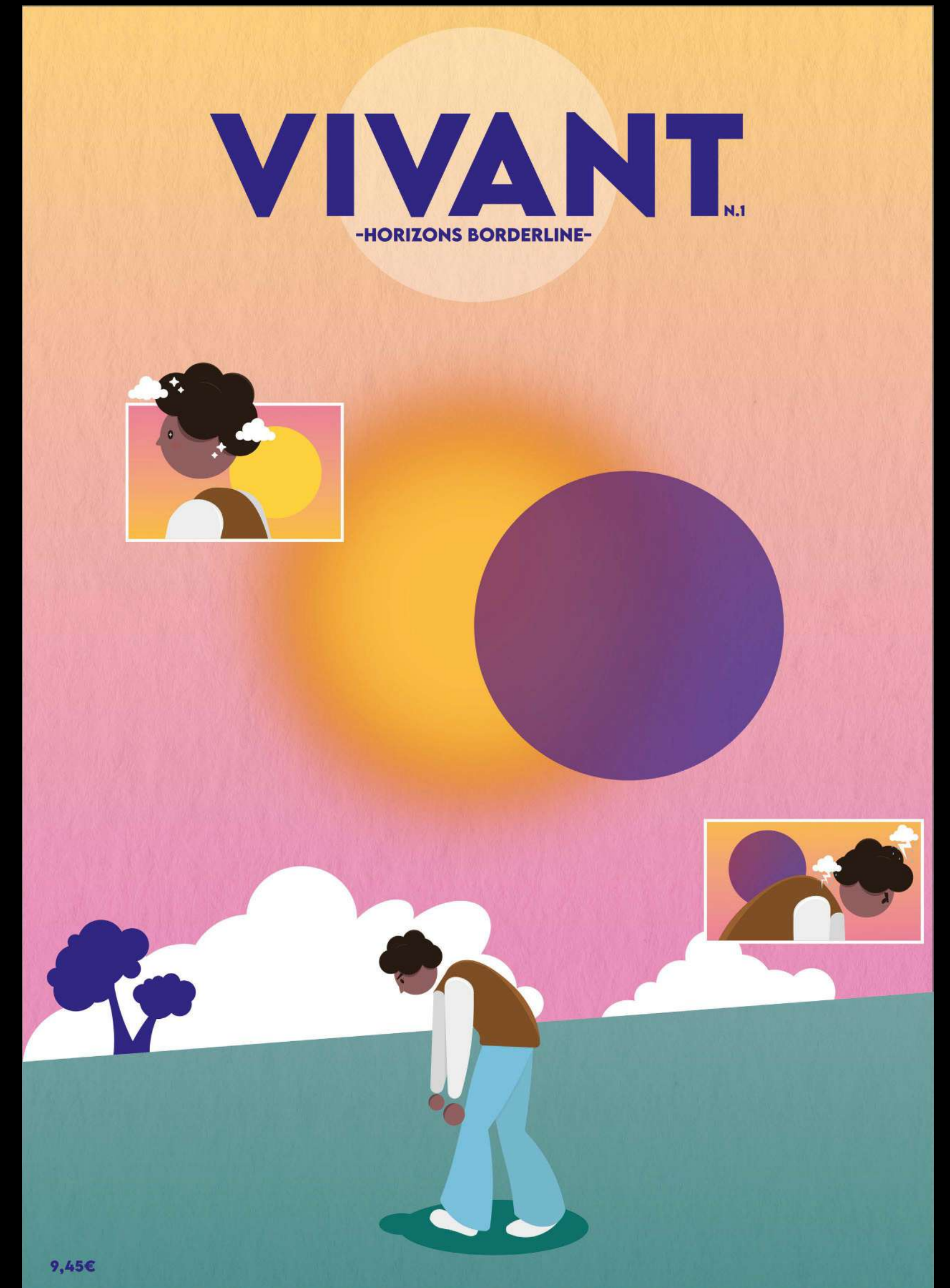
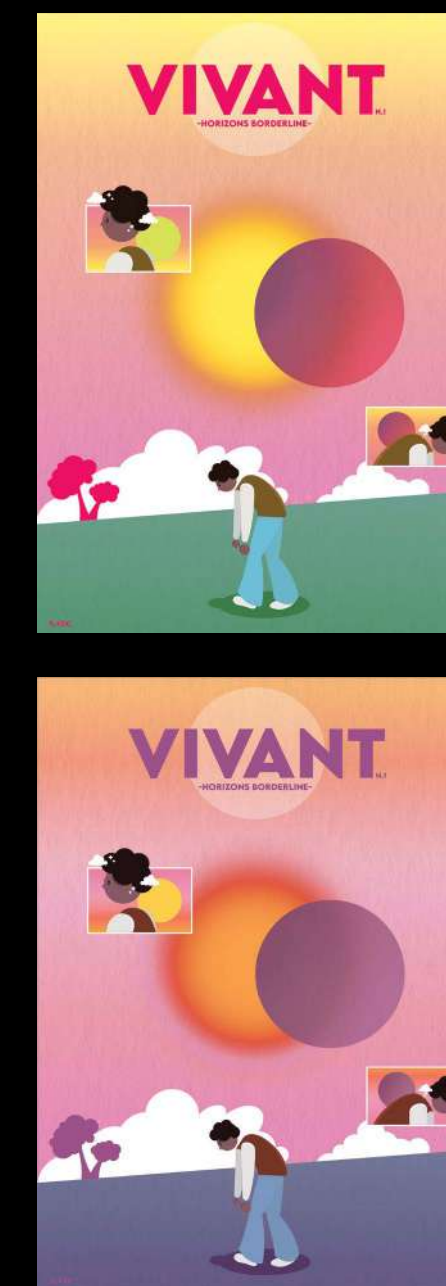


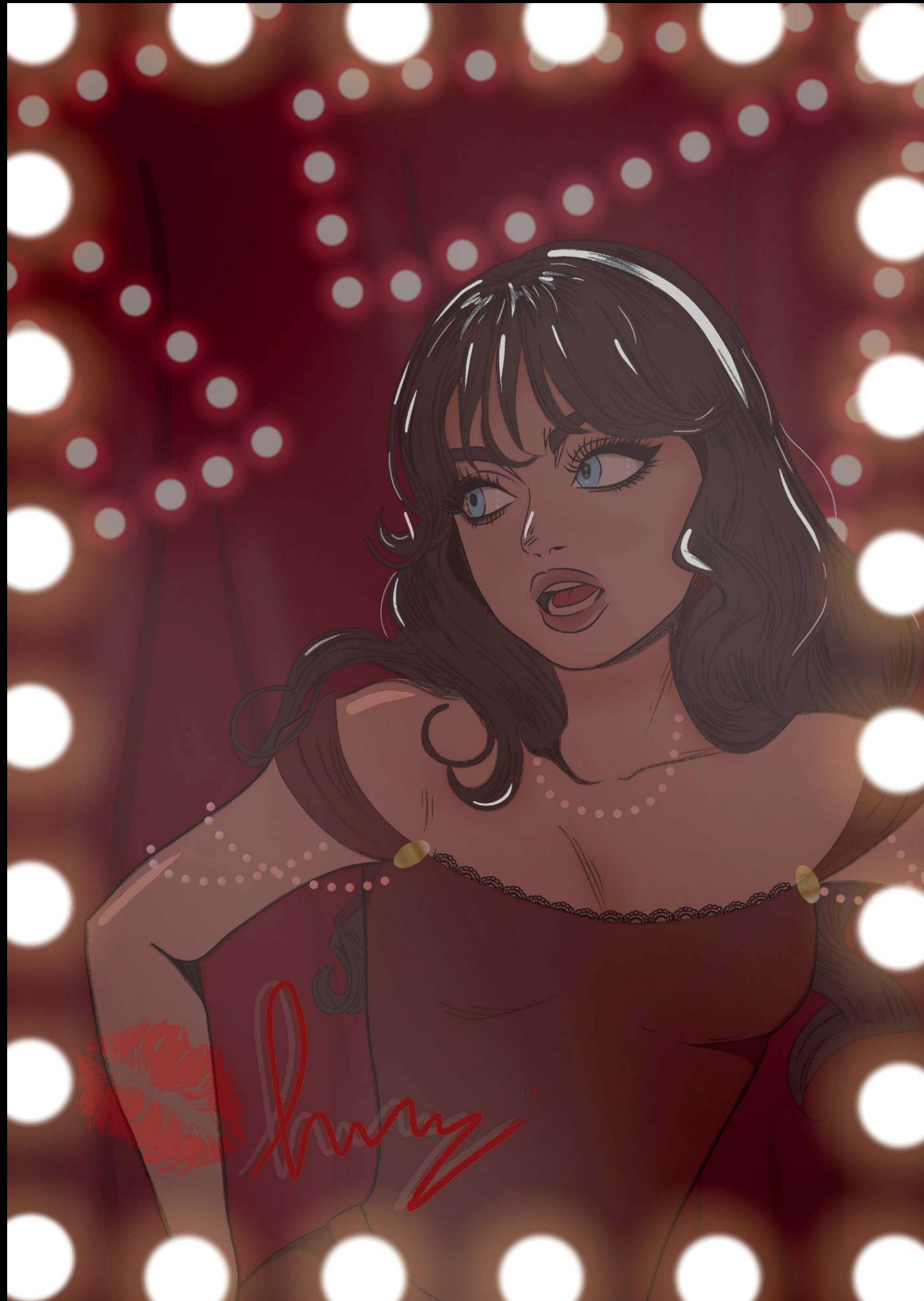
# 1. Magazine Vivant

Illustration

Illustration sur le thème du trouble borderline, présentée en première page d'un magazine engagé.

Ici, la lune et le soleil représentent les phases émotionnelles des personnes atteintes de ce trouble : la joie ou un épisode maniaque, et une dépression intense accompagnée d'un mal-être profond. Le personnage central symbolise le vide entre ces deux extrêmes : une personne perdue, vidée.





## *2. La Nuit*

Illustration sur le thème de la nuit.

L'objectif était de créer une illustration dans un environnement nocturne, afin de travailler sur les jeux de lumière et d'ombre.

J'ai choisi l'univers du cabaret pour son côté à la fois nocturne et spectaculaire, lumineux malgré un environnement sombre.

Illustration

# 3. Festival

Le Baud

Affiche illustrée réalisée pour le Baud Festival.  
J'y ai représenté une faille spatiale qui aspire le regard et invite le spectateur à entrer dans un univers de fête, de musique et de convivialité.

Les éléments en fond radial accentuent cette sensation d'attraction vers le centre lumineux de la composition, guidant naturellement l'œil et donnant l'impression que l'on peut pénétrer dans l'affiche et rejoindre l'ambiance du festival.



Illustration



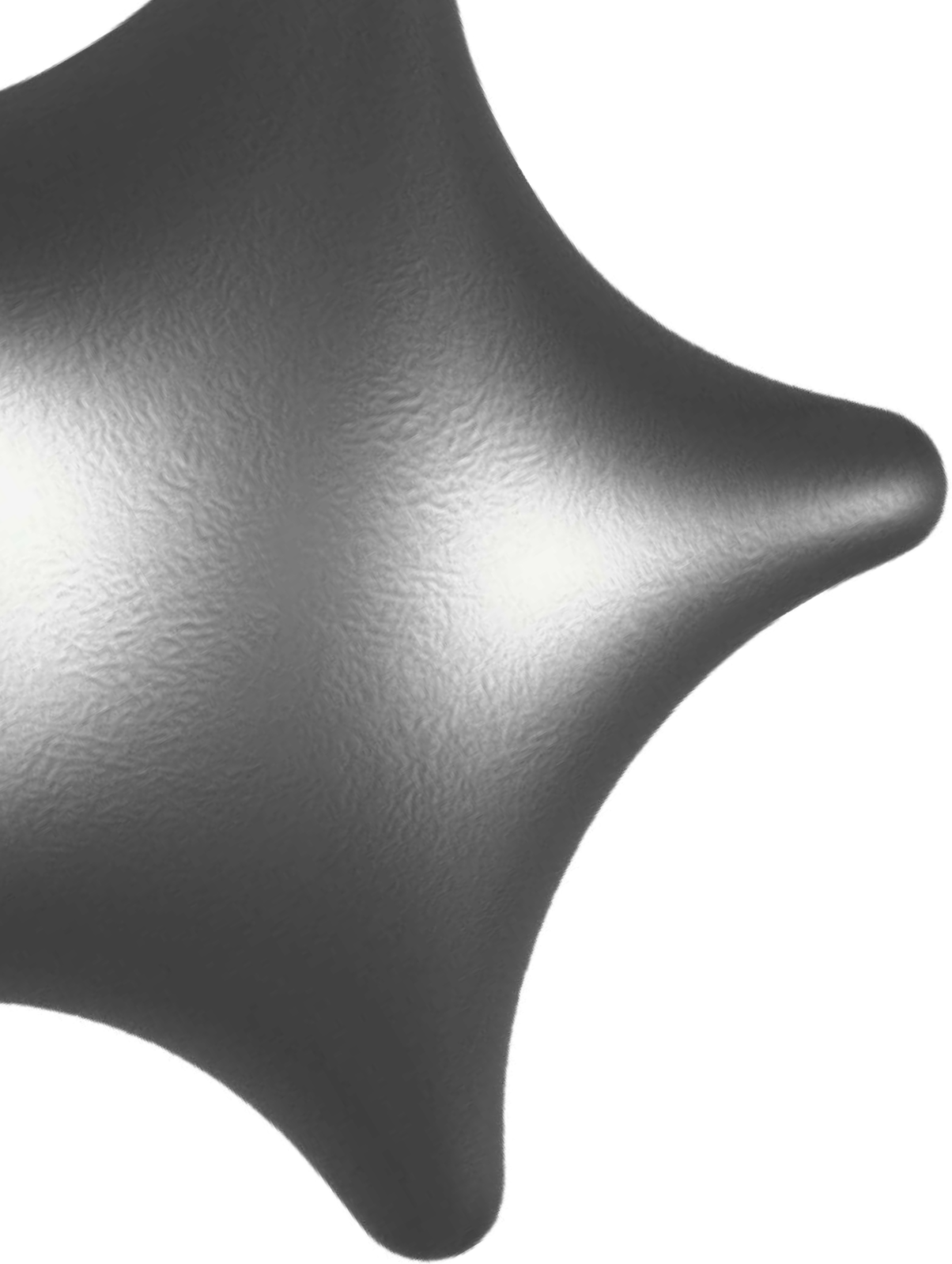
[Voir la vidéo](#)

## 4. *Stockholm*

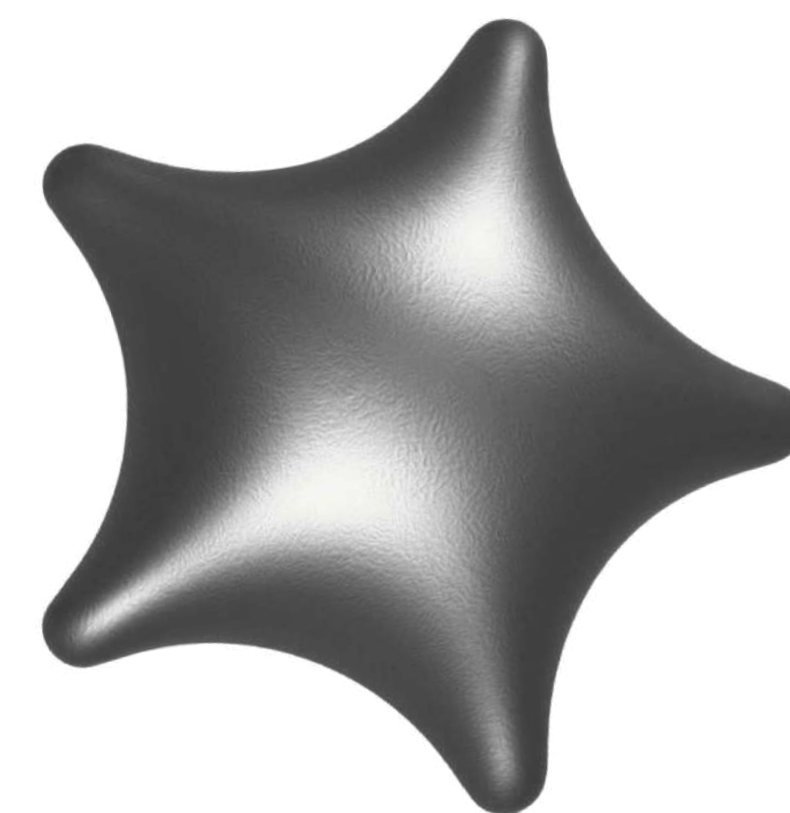
Cette illustration de Stockholm repose sur une composition géométrique construite à partir de cinq couleurs, inspirées du bleu et du jaune du drapeau suédois, volontairement désaturés pour créer une harmonie plus douce.

J'y ai intégré des symboles forts de la ville et du pays : le roi, le cheval suédois, un renne, la tour emblématique de Stockholm, les parcs fleuris ainsi qu'une référence à l'album Gold d'ABBA afin de proposer une interprétation graphique, synthétique et culturelle de l'identité suédoise.

Illustration / Motion Design



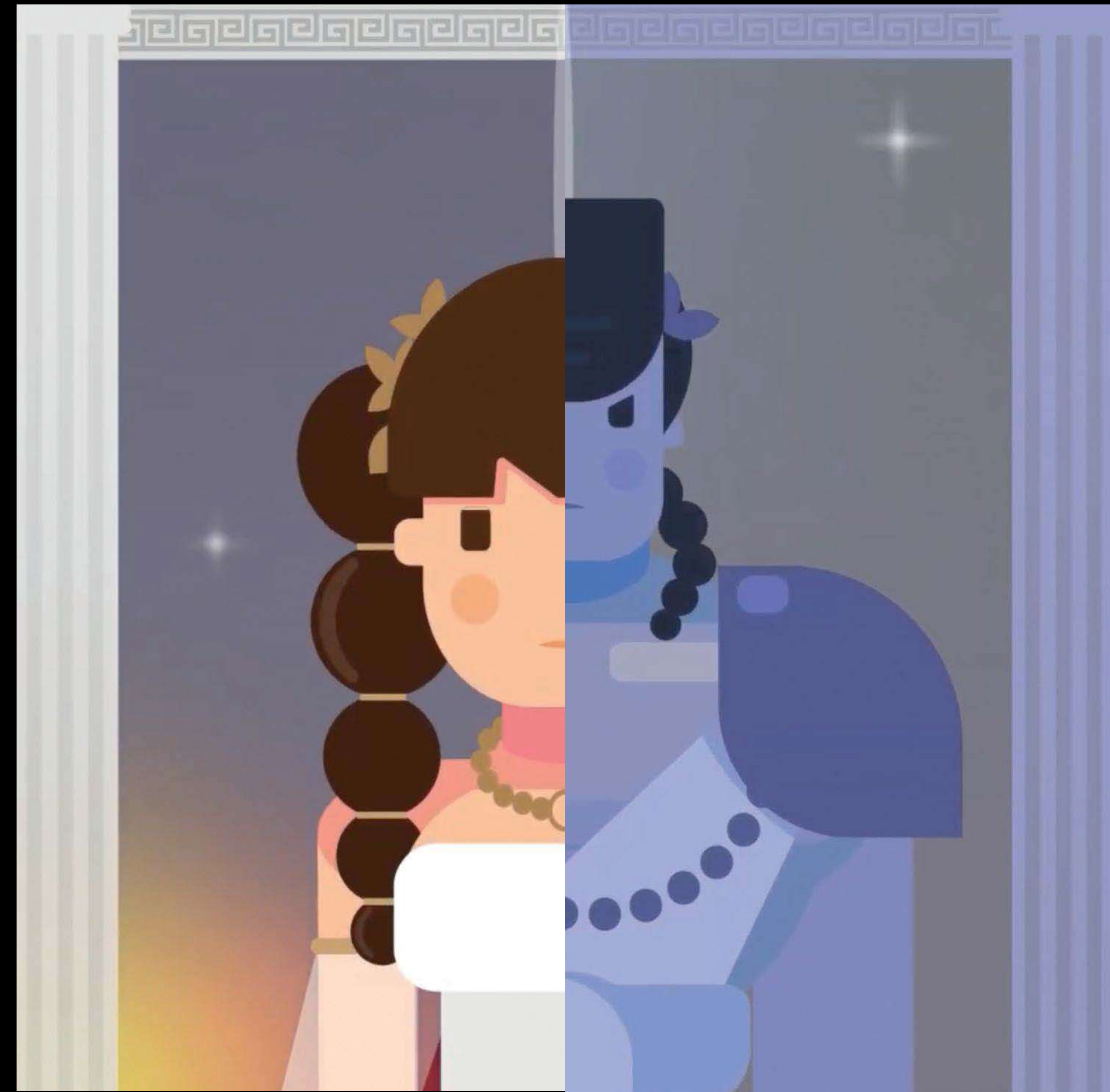
*2. Mouvement, rythme*  
& narration animée



# 1. *Character*

Design

Character-design animés sur le thème de la Grèce Antique. Inspiration tirée du conte d'Aglaé (la plus jeune des trois Charites, ou Grâces). Elle incarne la beauté dans ce qu'elle a de plus éblouissant, la « splendeur ». L'oeuvre s'inspire également du mythe de Boréas, le vent du nord, qui a enlevé la princesse athénienne Orithye.





## *2. Exodius*

Création et animation d'une ville en 2D illustrant sa construction progressive, symbolisant l'évolution d'un espace vide vers une cité vivante et harmonieuse.

L'univers visuel s'inspire du clip « IYKYK » de XG et du mouvement solarpunk, mélangeant optimisme, nature et technologie. L'esthétique mise sur des formes épurées, une palette lumineuse et une ambiance futuriste et positive, où la cohabitation entre architecture moderne et environnement naturel devient le cœur du message visuel.

[Voir la vidéo](#)

Motion Design

# *3. Mercredi*

Addams

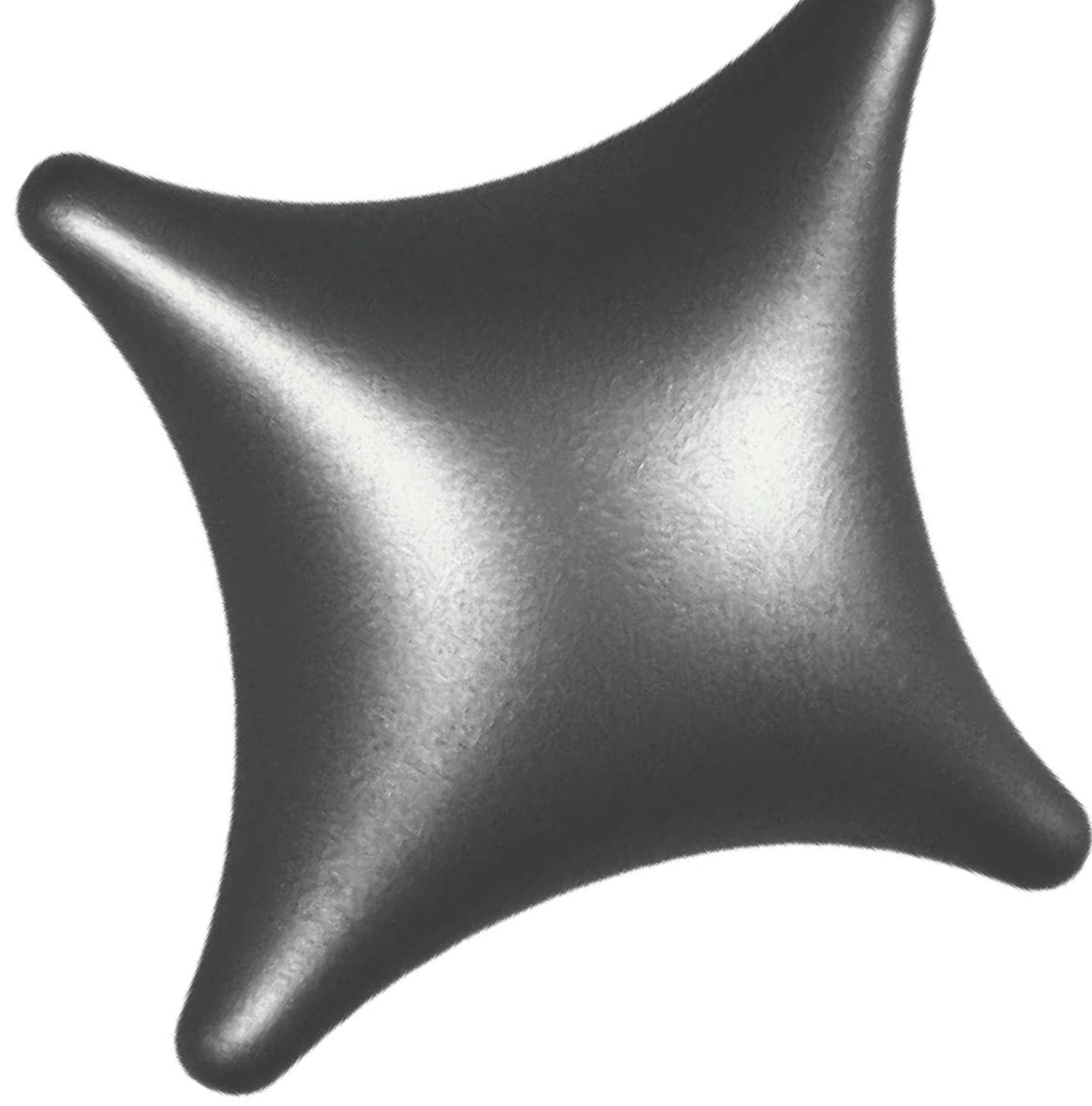
Pour ce projet de motion design, j'ai choisi la série Mercredi de Tim Burton (2023) et créé une affiche animée minimaliste autour du vitrail en toile d'araignée avec effets de lumière gothiques.

Enid et Mercredi sont représentées en silhouettes noires dans une composition verticale, soulignant leur dualité : Enid joyeuse et colorée, Mercredi sombre et gothique, dans une ambiance nocturne dramatique.

Motion Design



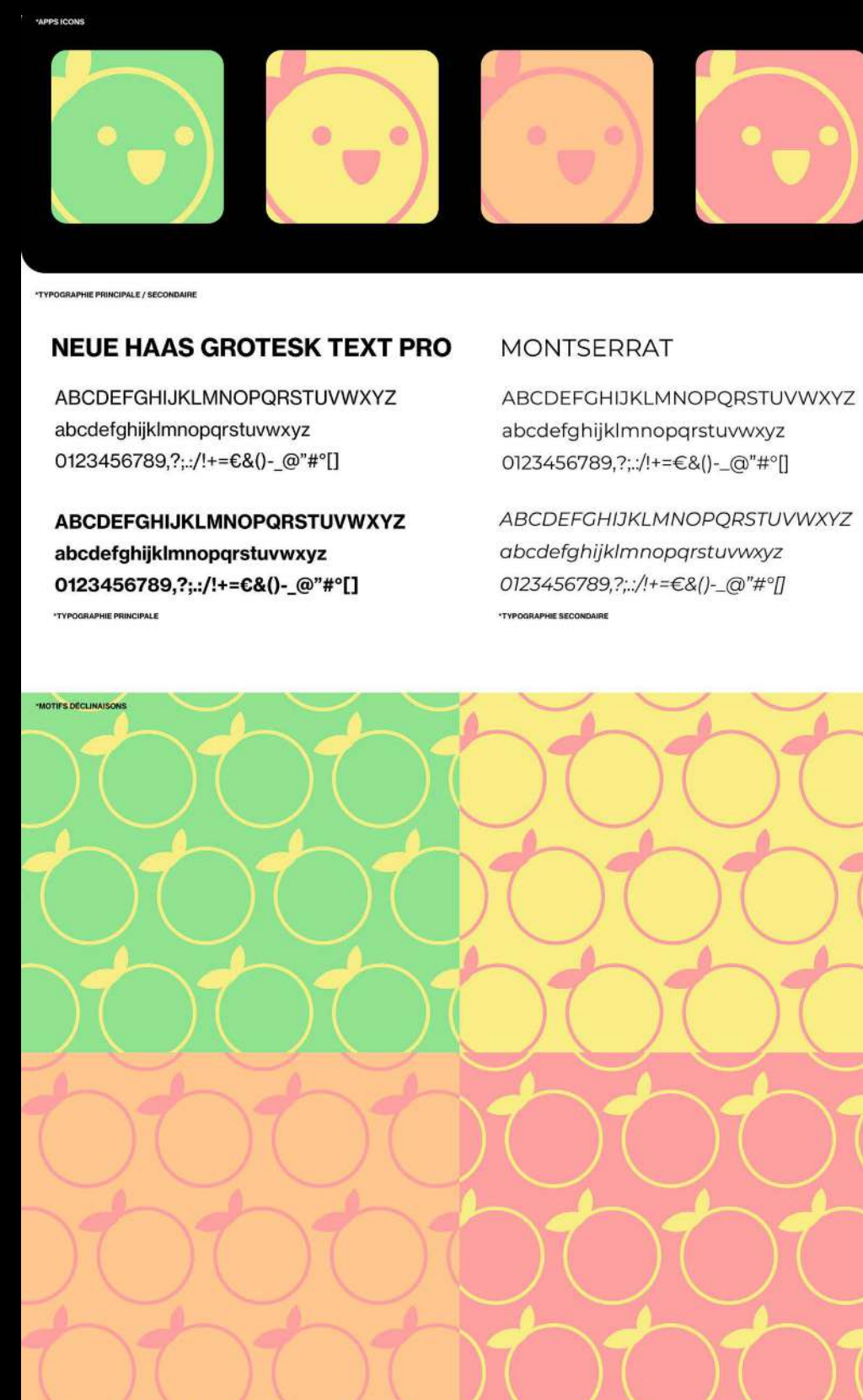
[Voir la vidéo](#)



*F. Identités*  
graphiques



# 2. Food Guardians



Food Guardians est un projet fictif de Brand Board pour une application de conservation des aliments et d'organisation du réfrigérateur, pensée dans une démarche anti-gaspillage.

L'identité s'articule autour d'une mascotte en forme d'orange, dont les couleurs évoluent (vert, jaune, rouge) pour indiquer l'état des produits, comme un feu tricolore.

La palette pastel renforce l'aspect écoresponsable, complétée par un noir à 80 % pour limiter la consommation énergétique des écrans. Le design a été réalisé dans un cadre pédagogique et reste en cours de développement.

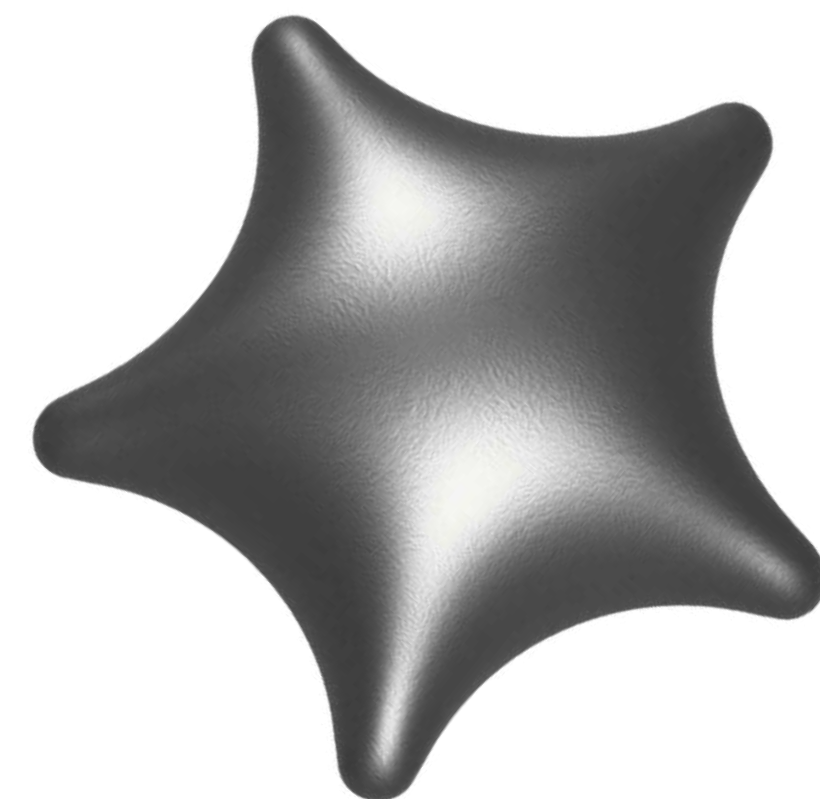
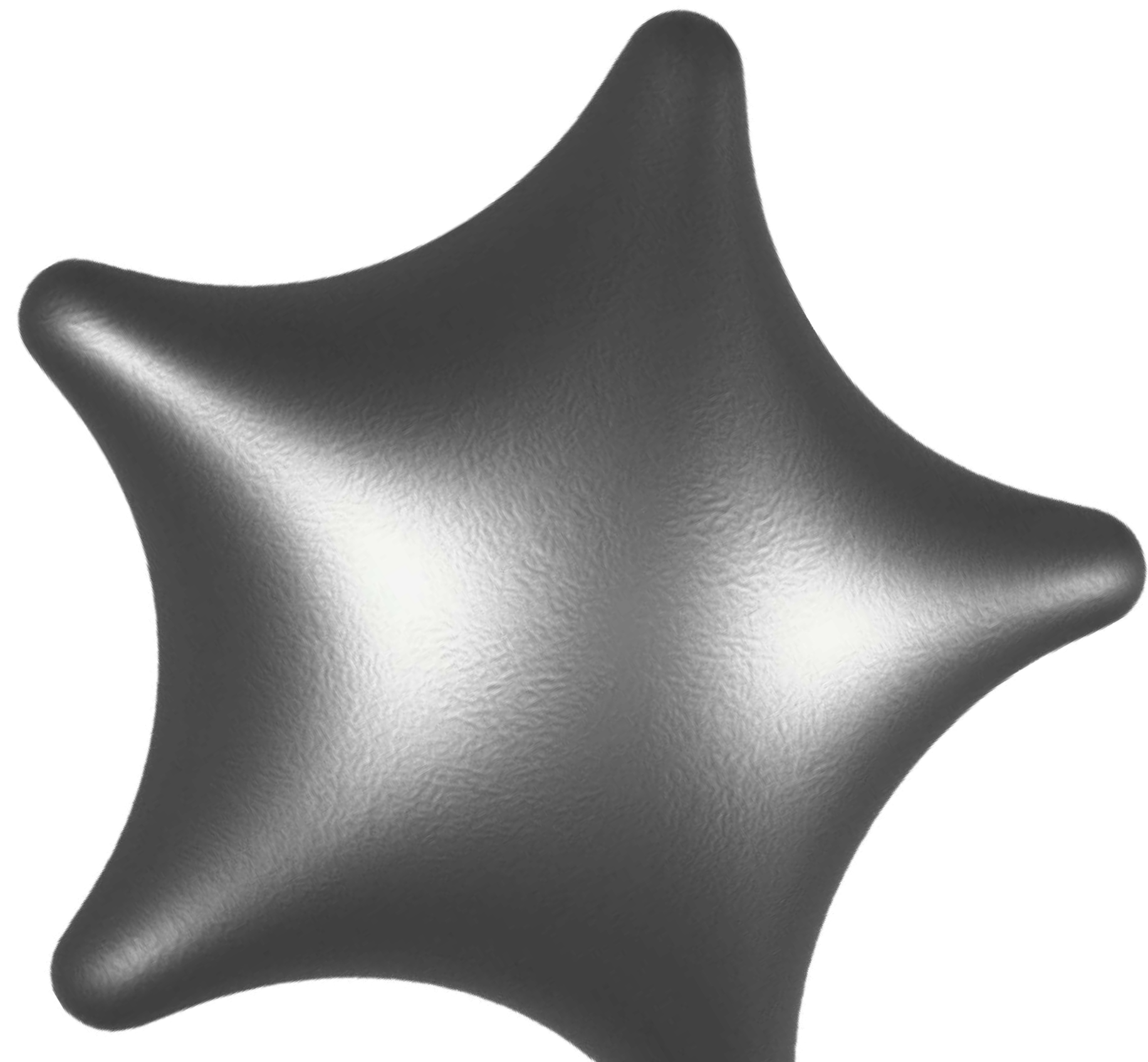
# 3. L'ombre & la Lumière

## Podcast

Réalisation d'une charte graphique, de miniatures et d'affiches promotionnelles pour le podcast fictif « Ombre & Lumière ». Le logo typographique utilise la police Peridot Davanagari, une typographie simple aux arrondis intéressants, idéale pour un logo

jouant sur le point du "i" comme élément iconographique. L'univers visuel repose sur un contraste fort entre des couleurs fluo (rose, bleu, vert, jaune) et des photographies en noir et blanc, symbolisant le dialogue entre la clarté et l'obscurité, le visible et l'invisible.





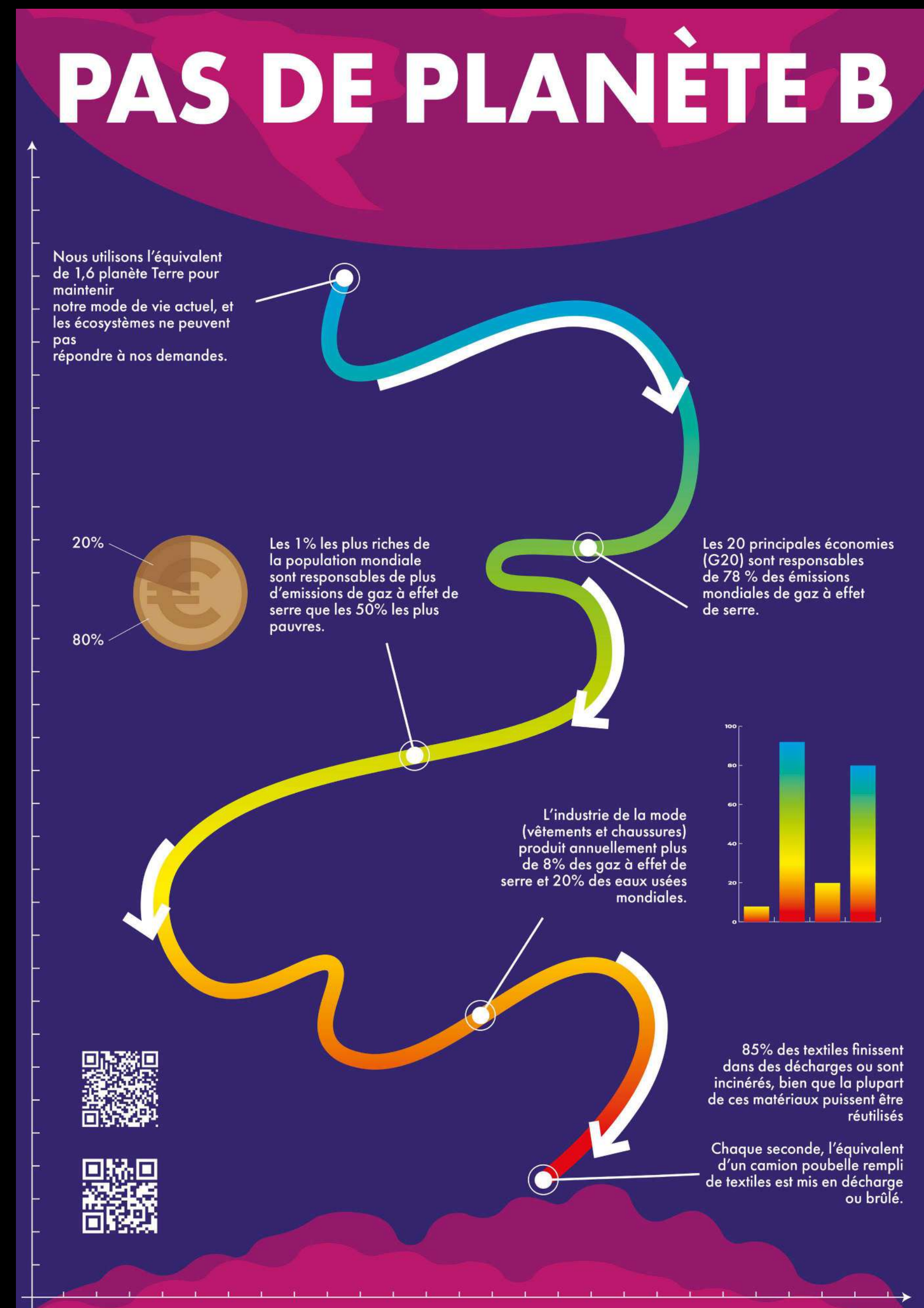
*4. Edition*  
& Packaging

# 1. Datarviz

Affiche réalisée dans le cadre d'un projet imposant l'intégration d'un texte obligatoire et d'éléments graphiques.

J'ai utilisé un dégradé de bleu, passant par le jaune et l'orange, pour évoquer des rayons X qui dégagent de la chaleur. Ce choix visuel fait directement écho au message du texte, centré sur le réchauffement climatique, en traduisant graphiquement la montée des températures et l'intensité du phénomène.

Édition



# 2. Affiche typographique

Création d'une affiche à l'aide d'une typographie attitrée (ici, Futura). L'objectif était d'utiliser des glyphes, des caractères et des éléments typographiques (O; \*; Y;) pour composer un visuel attractif en lien avec la police choisie.

L'élément principal est un texte mis en scène sous la forme d'un envol de fusée, en référence à la typographie Futura, utilisée sur la plaque lunaire



F u t u r a

# 3. Affiche

“Motomami”

Cette affiche typographique a été réalisée sur Illustrator autour du travail des effets et de la lettre comme élément graphique principal. J'ai choisi de représenter Rosalía et son album MOTOMAMI, véritable raz-de-marée dans la pop de 2022.

L'album développe une esthétique hybride, entre puissance, modernité brute et sensualité assumée. Pour traduire cet univers, j'ai créé un alphabet infini formant le casque de moto, symbole central du projet. Les lettres deviennent matière et volume, tandis que la lettre « E » souligne le regard pour créer une connexion directe avec le public.

Édition / Design Graphique





*Merci à vous*

TANNOU Hugo

[hugo.tannou@agr.fr](mailto:hugo.tannou@agr.fr) / 07.85.03.67.55  
@xipe.star

